

Communiqué de presse

Des habitants et associations de protection de la nature demandent l'arrêt de la construction dans le quartier Erasmus - Chaudron à Anderlecht

Le quartier qui s'est installé sur des terres agricoles fertiles il y a quelques années ne répond pas aux objectifs fixés pour le projet, d'en faire un écoquartier. De plus, comme le dit la Région dans son futur "PRAS climatique" en cours d'élaboration, les défis du changement climatique et du déclin de la biodiversité nécessitent une nouvelle approche de la politique d'aménagement du territoire.

Récemment, deux nouvelles demandes de construction d'immeubles, représentant ensemble 251 appartements, ont été en enquête publique.

La commune d'Anderlecht et la Région bruxelloise devraient faire une pause dans la construction et prendre le temps de faire une évaluation globale de ce nouveau quartier.

Ceci n'est pas un écoquartier

Le projet d'un quartier totalement nouveau à la limite extérieure de la commune qui a pris forme au début des années 2000 avait comme objectifs un quartier d'habitat de haute qualité environnementale. Le Plan Particulier d'Affectation du Sol (PPAS) Erasmus-Chaudron, qui définit les règles d'aménagement du quartier prévoyait au cœur du quartier un centre animé offrant des services et des commerces à moins de 5 minutes à pied pour tous les habitants, des équipements d'intérêt collectif ou de service public. Le PPAS a été modifié en 2022 pour permettre une densité résidentielle encore plus importante. Cette mesure visait à répondre aux pressions démographiques depuis largement démenties par le Bureau Fédéral du Plan, mais elle a surtout fait le jeu d'Erasmus Gardens, le promoteur du quartier.

Dès lors, le PPAS n'a plus de raison d'être et le résultat atteint aujourd'hui est loin des objectifs initiaux. Beaucoup de béton - les surfaces extérieures sont presque entièrement minérales, des locaux commerciaux vides, pratiquement aucun équipement collectif, un bassin en béton et une verdure artificielle qui n'a aucune valeur en termes de biodiversité.



Ceci n'est pas un écoquartier

Cette phrase célèbre du peintre surréaliste René Magritte s'applique non seulement à l'image mais aussi, malheureusement, à la réalité.

PRAS climatique

En 2021, le gouvernement de la Région de Bruxelles-capitale a voté un arrêté ouvrant la procédure de modification du PRAS (Plan Régional d'Affectation du Sol). Conscients que de

nouvelles règles sont nécessaires pour relever les défis d'un climat changeant et d'une biodiversité en déclin, l'affectation de certaines parcelles sera modifiée. Le nouveau PRAS 'climatique' était prévu pour 2024 mais ne sera malheureusement pas prêt avant 2025-26.

Selon le gouvernement, les habitats naturels de la deuxième couronne se caractérisent par une fragmentation et cela constitue une menace pour la biodiversité. Nous constatons que le quartier Erasmus-Chaudron en est un exemple patent. En effet, alors qu'il est identifié par Bruxelles Environnement comme une zone de liaison dans le réseau écologique bruxellois et fait partie du maillage vert entre les vallées de Neerpede et de Vogelzang ; alors qu'il sert de passage pour la migration des espèces entre les deux vallées, le site a été presque totalement construit ces dernières années.

Ses derniers sols vivants devraient dès lors non seulement continuer à jouer ce rôle de liaison verte mais aussi offrir aux habitants cette proximité de la nature. Sinon en quoi ce quartier mérite-t-il encore d'être appelé un écoquartier ?

Deux demandes récentes pour des immeubles à appartements. Une fuite en avant ?

Alors que la bonne centaine d'appartements de standing, déjà en chantier et destinés à être habités dès la fin de l'année, peinent à se vendre, la demande manifestement s'essouffle. Face à la modification du PRAS, les promoteurs immobiliers semblent craindre pour leur projet et mettent les bouchées doubles. Faisant l'impasse sur la viabilité du quartier et les enjeux climatiques, ils veillent à garantir au maximum leurs bénéfices avant que de nouvelles règles ne leur mettent des bâtons dans les roues.

En mars, l'un des deux projets faisant l'objet d'une demande de permis, visant la construction de 3 nouveaux bâtiments entre la rue du Chaudron et la rue des Jonquilles (120 logements) par le promoteur BBR Belgique srl était à l'enquête publique. Malgré de nombreuses objections de la part du public, la Commission de concertation a donné un avis positif. Les constructions prévues présentent un mur qui culmine à près de 20 mètres de haut le long de la rue du Chaudron, qui constitue à ce niveau un tronçon important de la Promenade Verte Régionale. Sa qualité paysagère en sera gravement compromise et la vue ouverte sur la vallée de Neerpede sera perdue à jamais.

En mai, une deuxième enquête publique était lancée pour la construction d'un bâtiment de 131 logements par le promoteur Erasmus Gardens dans l'Allée des Iris. La Commission de concertation aura lieu le 30 mai.

Ainsi, dans le quartier Erasmus, les dernières parcelles de terre vivante sont bien en voie d'être rapidement bétonnées, hypothéquant encore davantage les objectifs climatiques que le gouvernement bruxellois et la commune d'Anderlecht doivent atteindre.

Politiciens, veuillez appuyer sur le bouton pause. Arrêtons de saboter notre avenir

Anderlecht est de moins en moins verte et bleue, et ses nouveaux logements, trop chers, ne visent plus les Bruxellois.

Les associations de protection de la nature et de résidents résistent et comptent sur les représentants politiques pour veiller à ce que leurs propres objectifs ne soient pas compromis. Il convient de procéder à une évaluation approfondie de ce nouveau quartier au lieu d'avancer aveuglément sur la base d'un règlement désormais obsolète.

Il est inadmissible que la poursuite de l'octroi de permis d'urbanisme mette en péril notre avenir. Nous ne pouvons plus nous permettre de continuer à saboter notre avenir en attendant que le nouveau PRAS « climatique » entre enfin en vigueur.

Contacts

Habitante : Marie Coûteaux

Email : mcouteaux@gmail.com

CCN Vogelzang CBN asbl : Bernadette Stallaert

Email : bernadette.stallaert@gmail.com; info@vogelzang.org

TuiniersForum des Jardiniers : Christina Gens ;

Email : tuiniersforumdesjardiniers@tutanota.com

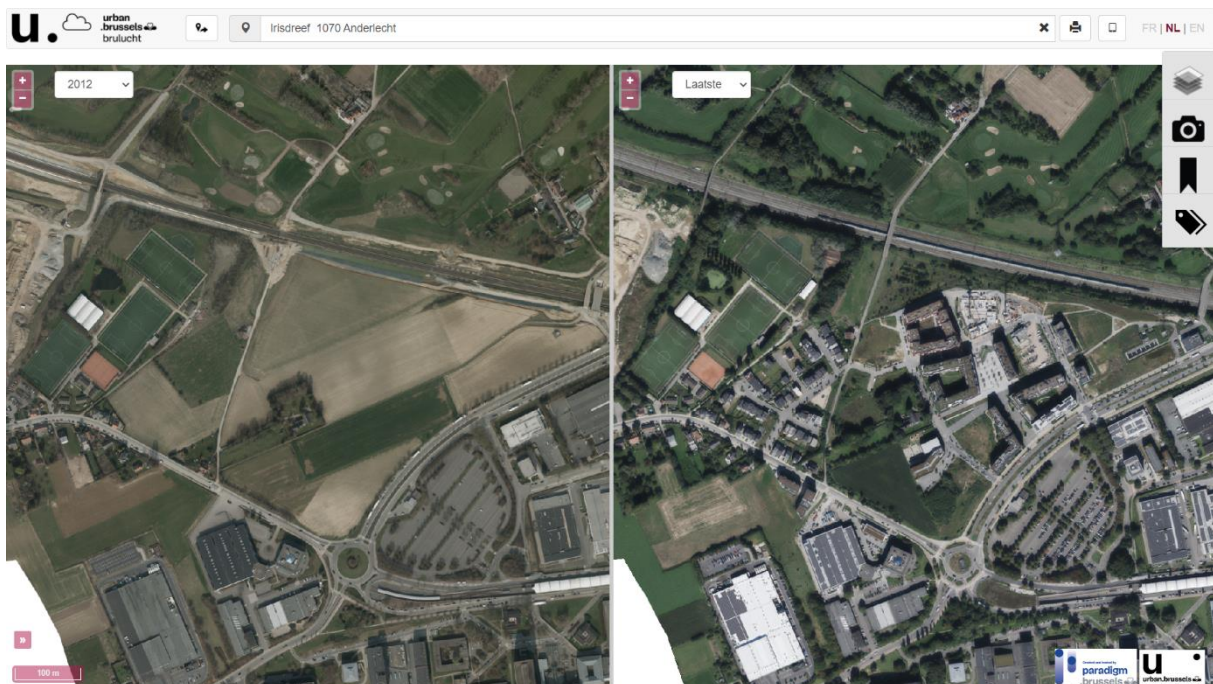
Le manifeste du TuiniersForum des Jardiniers pour la préservation des sols vivants et des arbres en Région bruxelloise a été signé par 66 associations de protection de la nature et collectifs de citoyens.

https://www.tuiniersforumdesjardiniers.be/wp-content/uploads/2022/07/20220714_manifeste-moratoire_FR.pdf

<https://www.tuiniersforumdesjardiniers.be/>



OpenStreetMap



Zone agricole – vue aérienne 2012

Quartier Erasmus – Chaudron. Ecoquartier ?